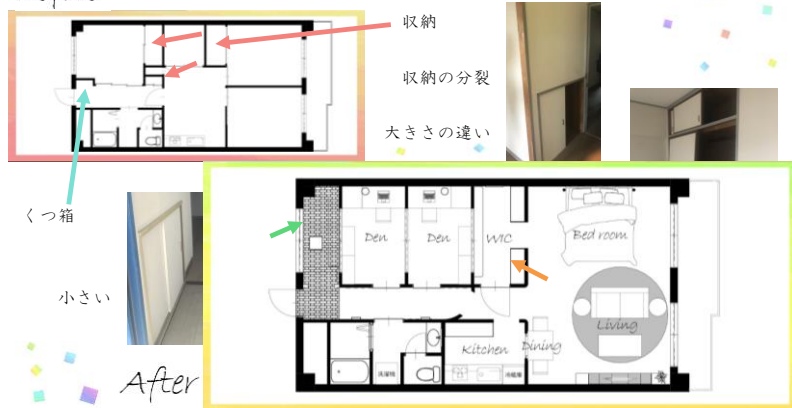




Before



Den

1人で過ごせる空間として、書斎スペースを設けました。
水色のアクセントウォールを使用することで、優しい雰囲気とすっきりした印象をもたせています。



Kitchen

キッチンにはアーチの窓を設け、この窓を通してダイニングと繋がっており、会話のしやすさや、料理を運ぶときの動線への配慮をしました。



Living Dining

リビングは、2人で過ごしても狭いと感じないように、ゆとりをもたせました。

ダイニングは、アーチの窓の近くにするこで、キッチンとの繋がりが出来ます。



寝室は、リビングとの間仕切りを作らず、開放的な空間にしました。
寝室の横のアーチの間口部は、ウォークインクローゼットと繋がっており、朝起きてすぐに着替えられる。などの動線も工夫しています。

Bedroom

ご清聴ありがとうございました。

